

I Результаты обследования:

1. Территории, прилегающей к зданию (участка) МБДОУ ДС №2 «Колокольчик»

Наименование объекта, адрес МБДОУ ДС №2 «Колокольчик» 309504, Белгородская область, город Старый Оскол, микрорайон Интернациональный, дом 50

№ п/п	Наименование функционально-планировочного элемента	Наличие элемента			Выявленные нарушения и замечания		Работы по адаптации объектов	
		есть/нет	№ на плане	№ фото	Содержание	Значимо для инвалида (категория)	Содержание	Виды работ
1.1	Вход (входы) на территорию	есть	1	1	<ul style="list-style-type: none"> - отсутствует информация об ОСИ (вход на территорию); - вход на территорию обозначен непрозрачной калиткой; - отсутствует кнопка вызова и её обозначение 	Все	<ul style="list-style-type: none"> - установить информацию об ОСИ (вход на территорию) - обеспечить прозрачность калитки при входе на территорию; - установить кнопку вызова, выделить её специальным знаком 	Орг, ТР
1.2	Путь (пути) движения на территории	есть	2, 3, 4	2,3, 4,5	<ul style="list-style-type: none"> - имеются перепады высоты; -отсутствует маршрут движения для инвалидов-колясочников до адаптированного входа -отсутствуют тактильные полосы для инвалидов со зрением 	К, С	<ul style="list-style-type: none"> - установить бордюрный пандус -обозначить маршрут движения для инвалидов-колясочников -установить тактильные полосы 	Орг, ТР
1.3	Лестница (наружная)	нет	-	-	-	-	-	-

1.4	Пандус (наружный)	нет	-	-	-	-	-	-
1.5	Автостоянка и парковка	нет	-	-	-	-	-	-
	ОБЩИЕ требования к зоне	-	-	-	-	-	-	-

II Заключение по зоне:

Наименование структурно- функциональной зоны	Состояние доступности* (к пункту 3.4 Акта обследования ОСИ)	Приложение		Рекомендации по адаптации (вид работы)** к пункту 4.1 Акта обследования ОСИ
		№ на плане	№ фото	
Территория, прилегающая к зданию	ВНД-И(К,С) ДЧ-И (У,Г,О)	-	1.2,3,4,5	Организационные мероприятия, текущий ремонт

* указывается: ДП-В - доступно полностью всем; ДП-И (К, О, С, Г, У) – доступно полностью избирательно (указать категории инвалидов); ДЧ-В - доступно частично всем; ДЧ-И (К, О, С, Г, У) – доступно частично избирательно (указать категории инвалидов); ДУ - доступно условно, ВНД - недоступно

**указывается один из вариантов: не нуждается; ремонт (текущий, капитальный); индивидуальное решение с ТСР; технические решения невозможны – организация альтернативной формы обслуживания

Комментарий

заключению: _____

к

I Результаты обследования:

2. Входа (входов) в здание МБДОУ ДС №2 «Колокольчик» 309504, Белгородская область, город Старый Оскол, микрорайон Интернациональный, дом 50
(Наименование объекта, адрес)

№ п/п	Наименование функционально-планировочного элемента	Наличие элемента			Выявленные нарушения и замечания		Работы по адаптации объектов	
		есть/нет	№ на плане	№ фото	Содержание	Значимо для инвалида (категория)	Содержание	Виды работ
2.1	Лестница (ступени)	есть	5	6	- отсутствуют тактильные и цветовые предупреждающие полосы; - краевые ступени лестниц не выделены цветовыми полосами; - отсутствует пандус или подъёмное устройство; - отсутствуют 2-х уровневые опорные перила	К,С,О	- нанесение тактильных и цветовых предупреждающих полос; - выделить краевые ступени цветовыми полосами; - установить пандус или подъёмное устройство; - установить 2-х уровневые опорные перила	ТР
2.2	Пандус (наружный)	нет	-	-	-	-	-	-
2.3	Входная площадка (перед дверью)	есть	6	7	- отсутствуют тактильные и цветовые предупреждающие полосы	С	- нанесение тактильных и цветовых предупреждающих полос	ТР,
2.4	Дверь (входная)	есть	7	8	- информационная вывеска об ОСИ не соответствует нормам (размер, шрифт); - высота размещения кнопки вызова персонала не соответствует нормативным требованиям и не обозначена	К, С	- установить информационную табличку об ОСИ согласно нормам; - установить кнопку вызова персонала на высоте досягаемости и обозначить её специальной табличкой	Орг. ТР
2.5	Тамбур	есть	8	9,10, 11	имеются функциональные препятствия: - пороги более 5 см.;	К,О,С	- произвести выравнивание порогов	ТР

ОБЩИЕ требования к зоне	-	-	-	-	-	-	-
-------------------------	---	---	---	---	---	---	---

II Заключение по зоне:

Наименование структурно-функциональной зоны	Состояние доступности*(к пункту 3.4 Акта обследования ОСИ)	Приложение		Рекомендации по адаптации (вид работы)**к пункту 4.1 Акта обследования ОСИ
		№ на плане	№ фото	
Вход в здание	ВНД-И(С,К,О) ДП-И(Г,У)	-	6,7,8,9,10,11	Текущий ремонт, организационные мероприятия

* указывается: ДП-В - доступно полностью всем; ДП-И (К, О, С, Г, У) – доступно полностью избирательно (указать категории инвалидов); ДЧ-В - доступно частично всем; ДЧ-И (К, О, С, Г, У) – доступно частично избирательно (указать категории инвалидов); ДУ - доступно условно, ВНД - недоступно

**указывается один из вариантов: не нуждается; ремонт (текущий, капитальный); индивидуальное решение с ТСР; технические решения невозможны – организация альтернативной формы обслуживания

Комментарий к

заключению: _____

I Результаты обследования:

**3. Пути (путей) движения внутри здания (в т.ч. путей эвакуации) МБДОУ ДС №2
«Колокольчик» 309504, Белгородская область, город Старый Оскол, микрорайон
Интернациональный, дом 50
(наименование объекта, адрес)**

№ п/п	Наименование функционально-планировочного элемента	Наличие элемента			Выявленные нарушения и замечания		Работы по адаптации объектов	
		есть/нет	№ на плане	№ фото	Содержание	Значимо для инвалида (категория)	Содержание	Виды работ
3.1	Коридор (вестибюль, зона ожидания, галерея, балкон)	есть	9	12	-	-	-	-
3.2	Лестница (внутри здания)	есть	10	13	- отсутствует пандус или подъемное устройство; - отсутствуют тактильные и цветовые предупреждающие полосы	К,С	- установить пандус или подъемное устройство; - нанесение тактильных и цветовых предупреждающих полос	ТР
3.3	Пандус (внутри здания)	нет	-	-	-	-	-	-
3.4	Лифт пассажирский (или подъемник)	нет	-	-	-	-	-	-
3.5	Двери	есть	11 , 12	14,15	- наличие порога более 5см; - ненормативное размещение информационных обозначений помещений, в т.ч. отсутствует дублирование табличек рельефно-точечным шрифтом	К,С,О	- необходимо выровнять пороги; - установить информационные таблички, в т.ч. дублированные рельефно-точечным шрифтом к каждому помещению рядом с дверью на высоте от 1,4 до 1,75 м. со стороны дверной ручки	ТР Орг,

3.6	Пути эвакуации (в т.ч. зоны безопасности)	есть	13	13	- на выходе имеется лестница, не оборудованная пандусом;	К	- оборудовать лестницу пандусом;	ТР
	ОБЩИЕ требования к зоне	-	-	-	-	-	-	-

II Заключение по зоне:

Наименование структурно-функциональной зоны	Состояние доступности* (к пункту 3.4 Акта обследования ОСИ)	Приложение		Рекомендации по адаптации (вид работы)**к пункту 4.1 Акта обследования ОСИ
		№ на плане	№ фото	
Путь движения внутри здания (в т.ч. путей эвакуации)	ДУ-И(У,Г, О) ВНД (С,К,)	-	12,13,14,15	Организационные мероприятия, текущий ремонт,

* указывается: ДП-В - доступно полностью всем; ДП-И (К, О, С, Г, У) – доступно полностью избирательно (указать категории инвалидов); ДЧ-В - доступно частично всем; ДЧ-И (К, О, С, Г, У) – доступно частично избирательно (указать категории инвалидов); ДУ - доступно условно, ВНД - недоступно

**указывается один из вариантов: не нуждается; ремонт (текущий, капитальный); индивидуальное решение с ТСР; технические решения невозможны – организация альтернативной формы обслуживания

Комментарий к заключению: в связи с тем, что объект не имеет специализированных групп для детей, относящихся к детям-инвалидам, данный объект оценивается по обеспечению доступности для родителей (законных представителей) детей.

I Результаты обследования:

4. Зоны целевого назначения здания (целевого посещения объекта)

Вариант I – зона обслуживания инвалидов МБДОУ ДС №2 «Колокольчик» 309504, Белгородская область, город Старый Оскол, микрорайон Интернациональный, дом 50

(наименование объекта, адрес)

№ п/п	Наименование функционально-планировочного элемента	Наличие элемента			Выявленные нарушения и замечания		Работы по адаптации объектов	
		есть/нет	№ на плане	№ фото	Содержание	Значимо для инвалида (категория)	Содержание	Виды работ
4.1	Кабинетная форма обслуживания	есть	11 12	14,15	-	-	-	-
4.2	Зальная форма обслуживания	есть	14	16	-	-	-	-
4.3	Прилавочная форма обслуживания	нет	-	-	-	-	-	-
4.4	Форма обслуживания с перемещением по маршруту	нет	-	-	-	-	-	-
4.5	Кабина индивидуального обслуживания	нет	-	-	-	-	-	-
	ОБЩИЕ требования к зоне	-	-	-	-	-	-	-

II Заключение по зоне:

Наименование структурно-функциональной зоны	Состояние доступности*(к пункту 3.4 Акта обследования ОСИ)	Приложение		Рекомендации по адаптации (вид работы)** к пункту 4.1 Акта обследования ОСИ
		№ на плане	№ фото	
Зона обслуживания инвалидов	ВНД(С,Г,О,К,У)	-	14, 15,16, 17	-

* указывается: ДП-В - доступно полностью всем; ДП-И (К, О, С, Г, У) – доступно полностью избирательно (указать категории инвалидов); ДЧ-В - доступно частично всем; ДЧ-И (К, О, С,

Г, У) – доступно частично избирательно (указать категории инвалидов); ДУ - доступно условно, ВНД - недоступно

***указывается один из вариантов: не нуждается; ремонт (текущий, капитальный); индивидуальное решение с ТСР; технические решения невозможны – организация альтернативной формы обслуживания*

Комментарий к заключению: в связи с тем, что объект не имеет специализированных групп для детей, относящихся к детям-инвалидам, данный объект оценивается по обеспечению доступности для родителей (законных представителе) детей

I Результаты обследования:

4. Зоны целевого назначения здания (целевого посещения объекта)

Вариант II – места приложения труда

Наименование функционально-планировочного элемента	Наличие элемента			Выявленные нарушения и замечания		Работы по адаптации объектов	
	есть/нет	№ на плане	№ фото	Содержание	Значимо для инвалида (категория)	Содержание	Виды работ
Место приложения труда	нет	-	-	-	-	-	-

II Заключение по зоне:

Наименование структурно-функциональной зоны	Состояние доступности* (к пункту 3.4 Акта обследования ОСИ)	Приложение		Рекомендации по адаптации (вид работы)** к пункту 4.1 Акта обследования ОСИ
		№ на плане	№ фото	
Место приложения труда	-	-	-	-

* указывается: ДП-В - доступно полностью всем; ДП-И (К, О, С, Г, У) – доступно полностью избирательно (указать категории инвалидов); ДЧ-В - доступно частично всем; ДЧ-И (К, О, С, Г, У) – доступно частично избирательно (указать категории инвалидов); ДУ - доступно условно, ВНД - недоступно

**указывается один из вариантов: не нуждается; ремонт (текущий, капитальный); индивидуальное решение с ТСР; технические решения невозможны – организация альтернативной формы обслуживания

Комментарий к

заключению: _____

I Результаты обследования:

4. Зоны целевого назначения здания (целевого посещения объекта)

Вариант III – жилые помещения

Наименование функционально-планировочного элемента	Наличие элемента			Выявленные нарушения и замечания		Работы по адаптации объектов	
	есть/нет	№ на плане	№ фото	Содержание	Значимо для инвалида (категория)	Содержание	Виды работ
Жилые помещения	нет	-	-	-	-	-	-

II Заключение по зоне:

Наименование структурно-функциональной зоны	Состояние доступности*(к пункту 3.4 Акта обследования ОСИ)	Приложение		Рекомендации по адаптации (вид работы)** к пункту 4.1 Акта обследования ОСИ
		№ на плане	№ фото	
Жилые помещения	-	-	-	-

* указывается: ДП-В - доступно полностью всем; ДП-И (К, О, С, Г, У) – доступно полностью избирательно (указать категории инвалидов); ДЧ-В - доступно частично всем; ДЧ-И (К, О, С, Г, У) – доступно частично избирательно (указать категории инвалидов); ДУ - доступно условно, ВНД - недоступно

**указывается один из вариантов: не нуждается; ремонт (текущий, капитальный); индивидуальное решение с ТСР; технические решения невозможны – организация альтернативной формы обслуживания

Комментарий к

заключению: _____

I Результаты обследования:

5. Санитарно-гигиенических помещений МБДОУ ДС №2 «Колокольчик» 309504, Белгородская область, город Старый Оскол, микрорайон Интернациональный, дом 50
(наименование объекта, адрес)

№	Наименование функционально-планировочного элемента	Наличие элемента			Выявленные нарушения и замечания		Работы по адаптации объектов	
		есть/нет	№ на плане	№ фото	Содержание	Значимо для инвалида (категория)	Содержание	Виды работ
5.1	Туалетная комната	есть	15	17	-	-	-	-
5.2	Душевая/ ванная комната	нет	-	-	-	-	-	-
5.3	Бытовая комната (гардеробная)	нет	-	-	-	-	-	-
	ОБЩИЕ требования к зоне	-	-	-	-	-	-	-

II Заключение по зоне:

Наименование структурно-функциональной зоны	Состояние доступности*(к пункту 3.4 Акта обследования ОСИ)	Приложение		Рекомендации по адаптации (вид работы)**к пункту 4.1 Акта обследования ОСИ
		№ на плане	№ фото	
Санитарно-гигиенических помещений	-	-	17	-

* указывается: ДП-В - доступно полностью всем; ДП-И (К, О, С, Г, У) – доступно полностью избирательно (указать категории инвалидов); ДЧ-В - доступно частично всем; ДЧ-И (К, О, С, Г, У) – доступно частично избирательно (указать категории инвалидов); ДУ - доступно условно, ВНД - недоступно

**указывается один из вариантов: не нуждается; ремонт (текущий, капитальный); индивидуальное решение с ТСП; технические решения невозможны – организация альтернативной формы обслуживания

Комментарий к заключению: в связи с тем, что объект не имеет специализированных групп для детей, относящихся к детям-инвалидам, данный объект оценивается по обеспечению доступности для родителей (законных представителей) детей

I Результаты обследования:

6. Системы информации на объекте МБДОУ ДС №2 «Колокольчик» 309504, Белгородская область, город Старый Оскол, микрорайон Интернациональный, дом 50
(наименование объекта, адрес)

№	Наименование функционально-планировочного элемента	Наличие элемента			Выявленные нарушения и замечания		Работы по адаптации объектов	
		есть/нет	№ на плане	№ фото	Содержание	Значимо для инвалида (категория)	Содержание	Виды работ
6.1	Визуальные средства	есть	7	8	- шрифт и размер информационных табличек не соответствуют нормативным требованиям	Все	- замена информационных табличек	Орг., ТР
6.2	Акустические средства	есть	16	18,19	-	-	-	-
6.3	Тактильные средства	нет	-	-	- отсутствие дублирования информации тактильными средствами	С	- обеспечить дублирование информации тактильными средствами	Орг
	ОБЩИЕ требования к зоне	-	-	-	-	-	-	-

II Заключение по зоне:

Наименование структурно-функциональной зоны	Состояние доступности* (к пункту 3.4 Акта обследования ОСИ)	Приложение		Рекомендации по адаптации (вид работы)** к пункту 4.1 Акта обследования ОСИ
		№ на плане	№ фото	
Системы информации на объекте	ВНД(С,Г,О,К,У)	-	8, 18, 19	Организационные мероприятия

* указывается: ДП-В - доступно полностью всем; ДП-И (К, О, С, Г, У) – доступно полностью избирательно (указать категории инвалидов); ДЧ-В - доступно частично всем; ДЧ-И (К, О, С, Г, У) – доступно частично избирательно (указать категории инвалидов); ДУ - доступно условно, ВНД - недоступно

**указывается один из вариантов: не нуждается; ремонт (текущий, капитальный); индивидуальное решение с ТСР; технические решения невозможны – организация альтернативной формы обслуживания

Комментарий к

заключению: _____

1. Территория, прилегающая к зданию



Фото 1



Фото2



Фото 3



Фото 4



Фото 5

2. Входы в здание



Фото 6



Фото 7



Фото 8



Φοτο 9



Φοτο 10



Φοτο 11

3. Путь (пути) движения внутри здания(в том числе пути эвакуации)



Фото 12

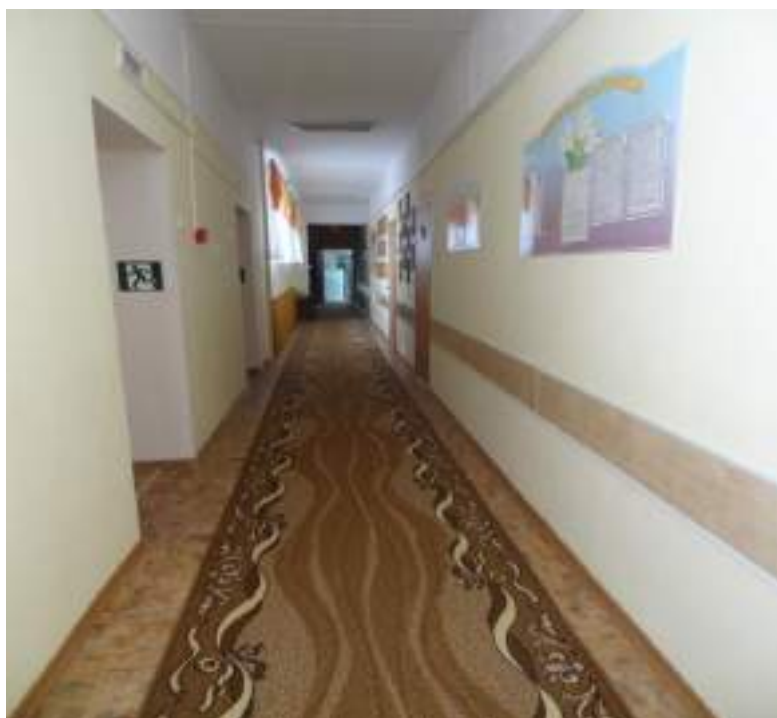


Фото 13

4. Зона целевого назначения (целевого посещения объекта)



Фото 14



Фото 15



Фото 16

5 Санитарно-гигиенические помещения



Фото 17

6. Система информации и связи

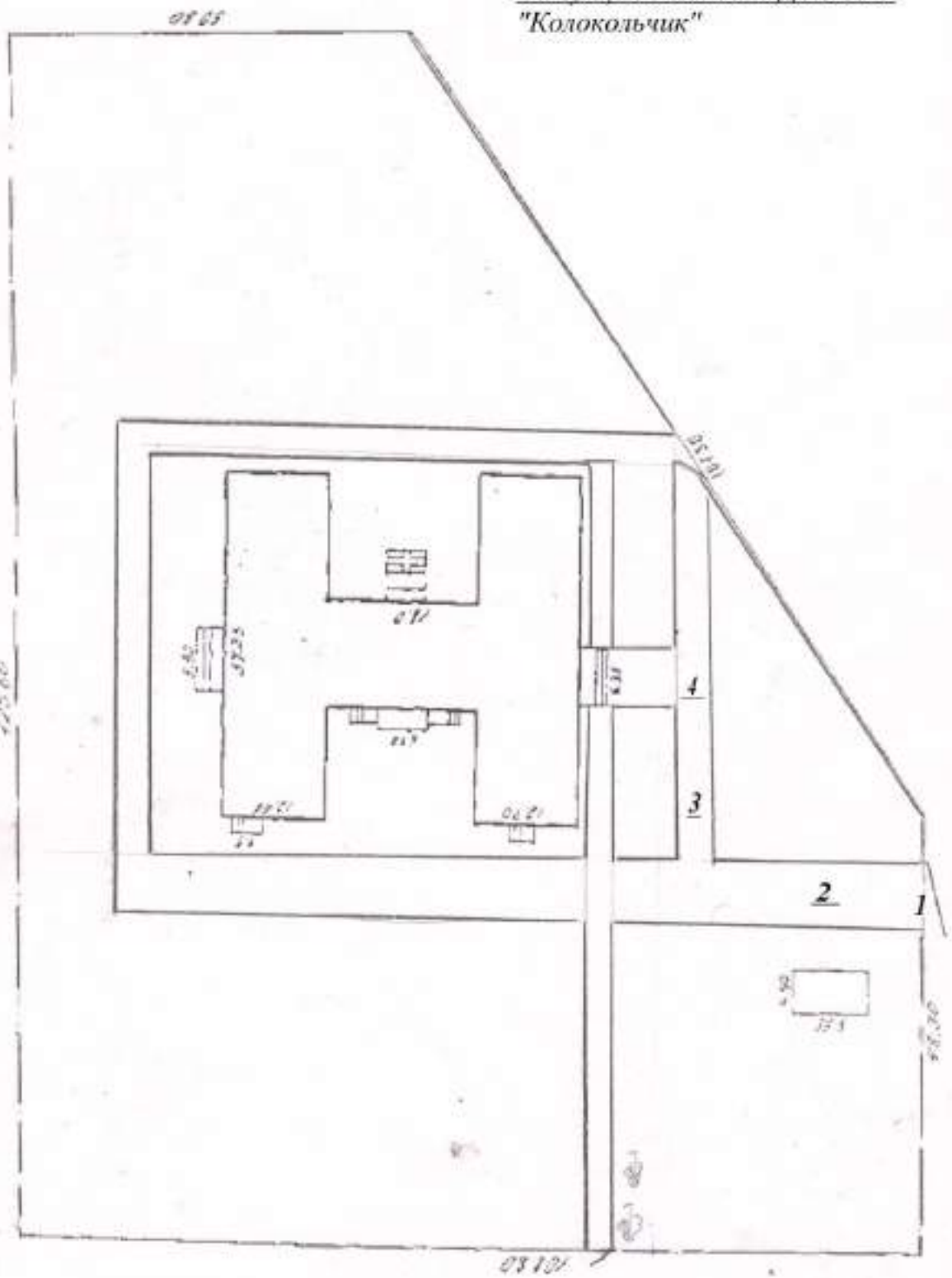


Фото 18



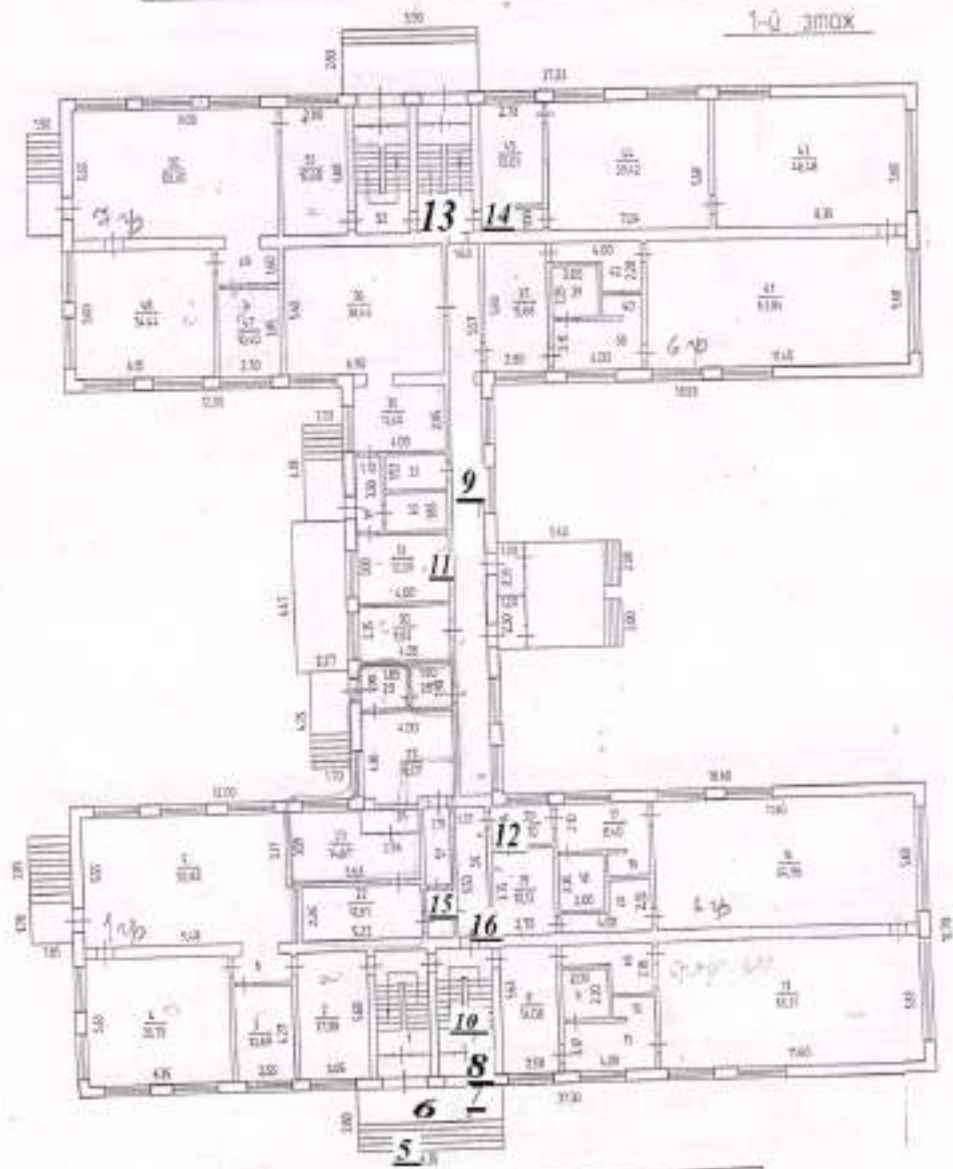
Фото 19

Ситуационный план ДОУ №2
"Колокольчик"



План
 ДОУ №1 Коллективное распределение
 м-он Интернациональный 50
 находится в г. Старый Оскол в подвале

1-й этаж



СЪЕМКУ ПРОИЗВЕЛ И ПЛАН СОСТАВИЛ
 Техник В. И. Сидорова
 Проверил начальник отдела земельного фонда Н. И. Мозыков
 Масштаб 1:100